

INDUSTRY FITTINGS



**BADTKE**<sup>®</sup>  
VERBINDUNGEN FÜR EDELSTAHL\*

*\*CONNECTING FOR  
STAINLESS STEEL*



INDUSTRIE FITTINGS



## BADTKE EDELSTAHL GMBH – IHRE VERBINDUNG FÜR EDELSTAHL

- Ihr Spezialist für **hochwertigen Edelstahl** für alle Arten von:  
**Gewindefittings, Armaturen, Getränkeleitungsittings, Rohren, Schweißittings, Flansche, Pressittings, Schneidringverschraubungen, Bleche, Stabstahl, Blankstahl, Profilen und Pumpen**
- National und international agierendes Unternehmen in Deutschland mit Hauptsitz im Rhein-Main Gebiet und Vertriebsbüros in Baden-Württemberg und Bayern
- Modernes Innen- und Außenlager mit **5000 qm Lagerfläche** und mehr als **10000 Artikel** aus rost- und säurebeständigen Edelstählen
- Kompetente Beratung und Verkauf
- Umfangreicher Service mit modernem **Anarbeitungszentrum** und **Sonderanfertigungen** nach Zeichnung
- **ISO zertifiziert**
- **TÜV-Umstempelberechtigt**
- Bestellungen bis **16 Uhr** werden noch am gleichen Tag versandt



Badtke: Umstempel-  
berechtigung von:



## BADTKE EDELSTAHL GMBH

Carl-Friedrich-Benz-Str. 7  
63505 Langenselbold  
Tel.: +49 (0)6184 90 91 0  
Fax: +49 (0)6184 90 91 200  
Email: [info@badtke.de](mailto:info@badtke.de)  
[instagram.com/badtkeedelstahl](https://www.instagram.com/badtkeedelstahl)

**Infos und Shop:**  
**[www.badtke.de](http://www.badtke.de)**  
**[www.badtke.shop](http://www.badtke.shop)**



# Guss Edelstahl Gewindefittings

*Made in Investment Casting*

*Stainless steel Threaded Fittings*

*Serie 300*



STAINLESS STEEL



Y Stück IG  
Art.Nr. 306

# GUSS Edelstahl Gewindefittings

*Made in Investment Casting*

*Stainless steel Threaded Fittings*

*Serie 300*



T Stück, reduziert IG  
Art.Nr. 307 R



Winkel 90 Grad IG/IG  
Art.Nr. 301



Winkel 90 Grad IG/IG reduziert  
Art.Nr. 301 R



Kreuzstück IG  
Art.Nr. 302



Winkel 45 Grad IG/IG  
Art.Nr. 303



Winkel 45 Grad IG/AG  
Art.Nr. 303 IA



Winkel 90 Grad IG/AG  
Art.Nr. 304

## Verschraubungen



Winkelverschraubung IG/IG  
Art.Nr. 311 W  
Art.Nr. 312 W



Winkelverschraubung IG/AG  
Art.Nr. 311 WIA  
Art.Nr. 312 WIA



Verschraubung AG/AG  
Art.Nr. 311 AGA  
Art.Nr. 312 AGA



Verschraubung AGS  
Art.Nr. 311 AGS  
Art.Nr. 312 AGS



Verschraubung IG/IG  
Art.Nr. 311 G  
Art.Nr. 312 G



Verschraubung IG/AG  
Art.Nr. 311 GIA  
Art.Nr. 312 GIA



Verschraubung IGS  
Art.Nr. 311 IGS  
Art.Nr. 312 IGS



Anschweißverschraubung  
Art.Nr. 311 S  
Art.Nr. 312 S



Schweißverschraubung  
Art.Nr. 311 SW  
Art.Nr. 312 SW

## Guss

*Made in Investment Casting*

## Edelstahl Gewindefittings

*Stainless steel Threaded fittings*

- ähnlich:  
*similar to:*  
**EN 10241**
- Aus Guss/Feinguss  
*Made in Investment Casting*
- Abmessungsbereich:  
*Dimensions:*  
**1/8" – 6"**
- Druckstufe **10 bar**  
*Pressure rate 150 lbs*
- Gewindearten:  
*Thread types according to:*  
**DIN, ISO, BSP**
- Edelstahl Werkstoffe in:  
*Stainless Steel grades in:*  
**1.4571/316Ti, 316L, 1.4404,  
316/1.4401, 14436, 1.4408,  
1.4301/304, 1.4307/304L**
- Zeichnungsteile  
*Threaded Fittings according  
drawings*
- **Achtung:** Hier sehen Sie nur  
einen Ausschnitt unseres  
Sortimentes. Fordern Sie unsern  
Gesamtkatalog an!  
**Attention:** Here we show only  
some samples of our range.  
*Please order our complete catalog.*

# GUSS Edelstahl Gewindefittings

*Made in Investment Casting*

*Stainless steel Threaded Fittings*

*Serie 300*



Halbe Muffe  
Art.Nr. 334

## Rohrteile



Bogen ohne Muffe  
Art.Nr. 305



Rohrnippel  
Art.Nr. 309  
(Auch in Sonderlängen)



Langgewinde  
Art.Nr. 2981



Anschweißnippel  
Art.Nr. 308  
(Auch in Sonderlängen)



Rohrdoppelnippel  
Art.Nr. 310  
(Auch in Sonderlängen)



Ganze Muffe  
Art.Nr. 333  
(Auch in Sonderlängen)

## Guss

*Made in Investment Casting*



Sechskant Kappe  
Art.Nr. 326



Sechskant Mutter  
Art.Nr. 327



Runde Kappe  
Art.Nr. 328



Schlauchtülle  
Art.Nr. 337



Sechskant Doppelnippel  
Art.Nr. 340



Sechskant Reduziernippel  
Art.Nr. 341



Vierkant Stopfen  
Art.Nr. 329



Sechskant Stopfen  
Art.Nr. 330



Reduziermuffe  
Art.Nr. 335

## Edelstahl Gewindefittings

*Stainless steel Threaded fittings*

- ähnlich:  
*similar to:*  
**EN 10241**
- Aus Guss/Feinguss  
*Made in Investment Casting*
- Abmessungsbereich:  
*Dimensions:*  
**1/8" – 6"**
- Druckstufe **10 bar**  
*Pressure rate 150 lbs*
- Gewindearten:  
*Thread types according to:*  
**DIN, ISO, BSP**
- Edelstahl Werkstoffe in:  
*Stainless Steel grades in:*  
**1.4571/316Ti, 316L, 1.4404,  
316/1.4401, 14436, 1.4408,  
1.4301/304, 1.4307/304L**
- Zeichnungsteile  
*Threaded Fittings according  
drawings*
- **Achtung:** Hier sehen Sie nur  
einen Ausschnitt unseres  
Sortimentes. Fordern Sie unsern  
Gesamtkatalog an!  
**Attention:** Here we show only  
some samples of our range.  
*Please order our complete catalog.*

## Edelstahl Armaturen Guss

Stainless steel Valves

Made in Investment Casting

- ähnlich:  
similar to:  
**DIN, ISO, EN**
- Aus Guss/Feinguss/Präzisionsguss  
Made in Investment Casting
- Abmessungsbereich:  
Dimensions:  
**1/8" – 6"**
- Druckstufe **10 - 200 bar**  
Pressure rate **150 - 3000 lbs**
- Gewindearten:  
Thread types according to:  
**DIN, ISO, BSP**
- Edelstahl Werkstoffe in:  
Stainless Steel grades in:  
**1.4571/316Ti, 316L, 1.4404,  
316/1.4401, 14436, 1.4408,  
1.4301/304, 1.4307/304L**
- **Achtung:** Hier sehen Sie nur einen Ausschnitt unseres Sortimentes. Fordern Sie unsern Gesamtkatalog an!  
**Attention:** Here we show only some samples of our range.  
Please order our complete catalog.

## Armaturen



Mini Kugelhahn IG/AG  
Art.Nr. 300 MIA



Mini Kugelhahn AG/AG  
Art.Nr. 300 MAA



Muffenschieber  
Art.Nr. 357



Economic Kugelhahn IG  
Art.Nr. 300 EC



2 tlg. Kugelhahn IG  
Art.Nr. 300 FH



Economic Kugelhahn AG/AG  
Art.Nr. 300 FAA



2 tlg. Flanschen-Kugelhahn  
Art.Nr. 352 F2



3 tlg. Kugelhahn IG  
Art.Nr. 352 GH



Filter/Schmutzfänger  
Art.Nr. 355



# Drehteile Edelstahl Gewindefittings

*Made from bar Stainless steel Threaded Fittings*

*Serie 400*



STAINLESS STEEL



Verschraubung IG/AG

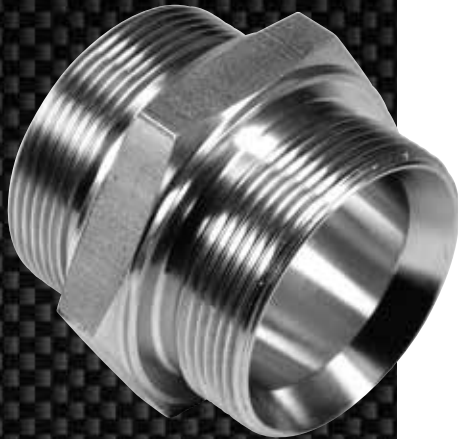
Art.Nr. 411 IA

Art.Nr. 412 IA

# Drehteile Edelstahl Gewindefittings

*Made from bar Stainless steel Threaded Fittings*

*Serie 400*



Sechskant Doppelnippel  
Art.Nr. 440  
Art.Nr. 440 Z



Anschweißverschraubung  
Art.Nr. 411 S  
Art.Nr. 412 S



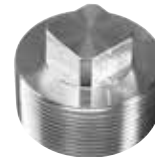
Sechskant Reduzierstück  
Art.Nr. 425



Sechskant Kappe  
Art.Nr. 426



Sechskant Mutter  
Art.Nr. 427



Vierkant Stopfen  
Art.Nr. 429



Sechskant Stopfen  
Art.Nr. 430

## Drehteile

Made from bar



Sechskant Muffe  
Art.Nr. 433 SK



Muffen in Sonderlängen  
Art.Nr. 433 SL



Reduziermuffe  
Art.Nr. 435



Sechskant Schlauchtülle  
Art.Nr. 437



Sechskant Doppelnippel  
Art.Nr. 440



Sechskant Reduziernippel  
Art.Nr. 441



Muffennippel  
Art.Nr. 442



Schlauchtülle IG  
Art.Nr. 437



Verschlußschraube  
Art.Nr. 910

## Edelstahl Gewindefittings

Stainless steel Threaded fittings

- Aus Vollmaterial  
Made from bar
- Abmessungsbereich:  
Dimensions:  
**1/8" – 6"**
- Gewindearten:  
Thread types according to:  
**DIN, ISO, BSP**
- Edelstahl Werkstoffe in:  
Stainless Steel grades in:  
**1.4571/316Ti, 316L, 1.4404,  
316/1.4401, 14436, 1.4408,  
1.4301/304, 1.4307/304L**
- Zeichnungsteile  
Threaded Fittings according  
drawings
- **Achtung:** Hier sehen Sie nur  
einen Ausschnitt unseres  
Sortimentes. Fordern Sie unsern  
Gesamtkatalog an!  
**Attention:** Here we show only  
some samples of our range.  
Please order our complete catalog.

# NPT Edelstahl

## Gewindefittings / Armaturen

NPT Stainless steel Threaded Fittings / Valves

# Serie 200



Sechskant  
Doppelnippel AG/AG  
Art.Nr. 240



Winkel 90 Grad IG/IG  
Art.Nr. 201



Winkel 45 Grad IG/IG  
Art.Nr. 203



Winkel 90 Grad IG/AG  
Art.Nr. 204



T Stück IG  
Art.Nr. 207



Anschweißnippel  
Art.Nr. 208  
(Auch in Sonderlängen)



Rohrdoppelnippel AG/AG  
Art.Nr. 210  
(Auch in Sonderlängen)

## NPT

NPT

## Edelstahl Gewindefittings

Stainless steel Threaded fittings



Verschraubung IG/IG  
Art.Nr. 212 G



Verschraubung IG/AG  
Art.Nr. 212 GIA



Sechskant Reduzierstück AG/IG  
Art.Nr. 225



Sechskant Kappe IG  
Art.Nr. 226



Sechskant Stopfen AG  
Art.Nr. 230



Ganze Muffe  
Art.Nr. 233



Schlauchtülle  
Art.Nr. 237



Sechskant Reduziernippel  
Art.Nr. 241



Kugelhahn IG/IG  
Art.Nr. 200EC (1tlg.)  
Art.Nr. 200FF (2tlg.)

- Aus Guss  
*Made in Investment Casting*
- Aus Vollmaterial als Drehteil  
*Made from bar*
- Aus Rohr  
*Made from pipe*
- Abmessungsbereich:  
*Dimensions:*  
**1/8" – 4"**
- Gewindearten:  
*Thread types according to:*  
**NPT**
- Edelstahl Werkstoffe in:  
*Stainless Steel grades in:*  
**1.4571/316Ti, 316L, 1.4404,  
316/1.4401, 14436, 1.4408,  
1.4301/304, 1.4307/304L**
- Zeichnungsteile  
*Threaded Fittings according  
drawings*
- **Achtung:** Hier sehen Sie nur  
einen Ausschnitt unseres  
Sortimentes. Fordern Sie unsern  
Gesamtkatalog an!  
**Attention:** Here we show only  
some samples of our range.  
*Please order our complete catalog.*

# Produktübersicht

## Lebensmittel Fittings

*Food industry fittings*



## Gewindefittings

*Screwed fittings*



## Schweißfittings

*Butt weld fittings*



## Press Fittings und Rohre

*Pressed fittings and tubes*



## Armaturen, Kugelhähne

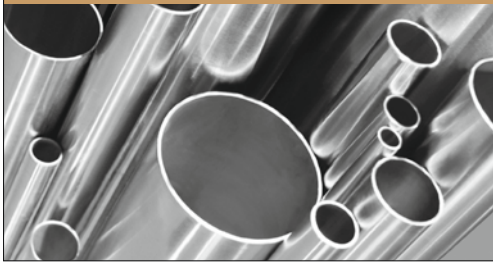
*Valves*



## Flansche

*Flanges*



**Rohre**
*Tubes*

**Bleche**
*Sheets*

**Pumpen, Ventile**
*Pump, valves*

**Rundstahl, Flachstahl, Winkelstahl ...\***
*Roundbar, Flatsteel, Angle steel ...*

**Schneidringverschraubungen**
*High-pressure connections*

**Zuschnitte, Individuelle Lösungen**
*Cut, individual solutions*


\* Profilstahl (Vier-Sechskantstahl),  
 Profilrohre (Vierkant-und Rechteckrohre)  
 Profilesteel (Square-and Hexagonalsteel),  
 Hallowpipes (Square-and Retangular Pipes)

# INDUSTRIE FITTINGS

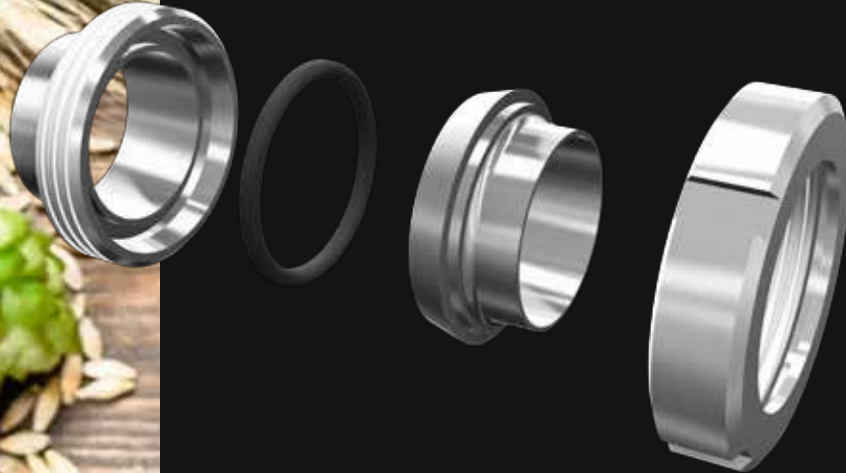




FOOD FITTINGS



**BADTKE**<sup>®</sup>  
VERBINDUNGEN FÜR EDELSTAHL\*



\*CONNECTING FOR  
STAINLESS STEEL

LEBENSMITTEL FITTINGS



## Lebensmittel Edelstahl Fittings

*Food industry Stainless steel fittings*



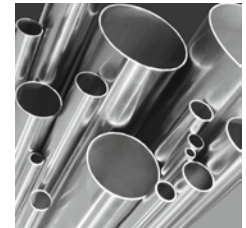
Schaulaterne  
SS, KK, GS, GG, KS  
Art.Nr. 779-782



Schmutzfänger  
Art.Nr. 355 LM



Milchrohr-Verschraubung  
DIN 11851  
Art.Nr. 212 A



Lebensmittel-Rohre  
DIN 11850/EN 10357,  
Art.Nr. 11850  
DIN11866  
Art.Nr. 11866



**BADTKE®**



**Lebensmittel**

*Food industry*

**Edelstahl Fittings**

*Stainless steel fittings*



Bogen 45°  
DIN 11852  
Art.Nr. 421 KM



Bogen 90° SS lang  
DIN 11852  
Art.Nr. 422 KM



Doppel T Bogen  
Art.Nr. 574



T-Stück lang  
DIN 11852  
Art.Nr. 5222 M



Reduzier T-Stück lang  
DIN 11852  
Art.Nr. 5227 M



Kreuzstück SSSS lang  
Art.Nr. 5228 M

- **Edelstahl Werkstoffe in:**  
*Stainless Steel grades in:*  
**V2A Basis: 1.4301/07 (304/304L)**  
**V4A Basis: 1.4404/316L, 1.4435,**  
**auf Anfrage: 1.4571/316Ti und**  
**1.4435 BN2,**
- **Rohrformteile, Blechteile/Rohr-**  
**fittings: (DIN 11850/EN 10357,**  
**DIN 11852)**  
Rohrbogen, Reduzierstücke,  
Kreuzstücke, T-Stücke, Hosens-  
bogen, Y-Stücke Ausführung:  
Metallblank, Matt, Geschliffen  
Korn 400 und feiner, Poliert
- **Drehteile/Schmiedeteile**  
**(DIN 11851, DIN 11853, DIN 11864,**  
**DIN 11866)**  
Milchrohrverschraubungen  
Tri Clamp (**DIN 32676**)  
Hygiene/Aseptikverschraubun-  
gen, Schmiedeteile, Übergangs-  
stücke
- **Achtung:** Hier sehen Sie nur  
einen Ausschnitt unseres  
Sortimentes. Fordern Sie unsern  
Gesamtkatalog an!  
**Attention:** *Here we show only  
some samples of our range.  
Please order our complete catalog.*



## Lebensmittel Edelstahl Fittings

*Food industry Stainless steel fittings*



Hygiene-Flanschverbindung  
DIN 11864-2 (lang) / DIN 11853-2 (kurz)  
Art.Nr. 11864-2-KV / 11853-2-KV



Blindmutter komplett  
Art.Nr. 220 KP



Eckrohrsieb, Lochsieb, Spaltsieb  
verschiedene Ausführungen  
Art.Nr. 880



Scheibenventil  
mit Pneumatiktrieb  
Art.Nr. 622 PN



**BADTKE®**

## Lebensmittel

Food industry

## Edelstahl Fittings

Stainless steel fittings



Kegelstutzen  
DIN 11851  
Art.Nr. 214 SD



Kegelstutzen aseptisch  
DIN 11864-1 (lang)  
DIN 11853-1 (kurz)  
Art.Nr. 214 ASP



Nutmutter  
DIN 11851  
Art.Nr. 210 FP



Gewindestutzen  
DIN 11851  
Art.Nr. 213 SC



Gewindestutzen aseptisch  
DIN 11864-1 (lang)  
DIN 11853-1 (kurz)  
Art.Nr. 213 ASP



Schauglas/Bullauge  
Art.Nr. 786  
Art.Nr. 787

- **Edelstahl Werkstoffe in:**  
*Stainless Steel grades in:*  
**V2A Basis: 1.4301/07 (304/304L9)**  
**V4A Basis: 1.4404/316L, 1.4435,**  
**auf Anfrage: 1.4571/316Ti und**  
**1.4435 BN2,**
- **Rohrformteile, Blechteile/Rohr-**  
**fittings: (DIN 11850/EN 10357,**  
**DIN 11852)**  
Rohrbogen, Reduzierstücke,  
Kreuzstücke, T-Stücke, Hosens-  
bogen, Y-Stücke Ausführung:  
Metallblank, Matt, Geschliffen  
Korn 400 und feiner, Poliert
- **Drehteile/Schmiedeteile**  
**(DIN 11851, DIN 11853, DIN 11864,**  
**DIN 11866)**  
Milchrohrverschraubungen  
Tri Clamp (**DIN 32676**)  
Hygiene/Aseptikverschraubun-  
gen, Schmiedeteile, Übergangs-  
stücke
- **Achtung:** Hier sehen Sie nur  
einen Ausschnitt unseres  
Sortimentes. Fordern Sie unsern  
Gesamtkatalog an!  
**Attention:** Here we show only  
some samples of our range.  
*Please order our complete catalog.*



## Lebensmittel Edelstahl Fittings

*Food industry Stainless steel fittings*



Reduzierstück konzentrisch  
DIN 11852  
Art.Nr. 322 M



Reduzierstück exzentrisch  
DIN 11852  
Art.Nr. 322 EX



Rohrschelle mit Schaft  
Art.Nr. A13



Rohrschelle  
Art.Nr. A12



**BADTKE®**

## Lebensmittel

Food industry

## Edelstahl Fittings

Stainless steel fittings



Komplette aseptische  
Klemmverbindung  
DIN 11864-3 / DIN 11853-3  
Art.-Nr. **299 ASP**



Clampklammer  
DIN 32676  
Art.Nr. **287**  
Art.Nr. **287 A**



Blind-Klemmverbindung  
DIN 32676  
Art.Nr. **299 B**



Scheibenventil SS  
Handbetätigung  
Art.Nr. **622 SS**



Scheibenventil GS  
Art.Nr. **652 GS**



Scheibenventil GG  
Gewindestutzen  
Art.Nr. **655 GG**

- **Edelstahl Werkstoffe in:**  
*Stainless Steel grades in:*  
**V2A Basis: 1.4301/07 (304/304L9)**  
**V4A Basis: 1.4404/316L, 1.4435,**  
**auf Anfrage: 1.4571/316Ti und**  
**1.4435 BN2,**
- **Rohrformteile, Blechteile/Rohr-**  
**fittings: (DIN 11850/EN 10357,**  
**DIN 11852)**  
Rohrbogen, Reduzierstücke,  
Kreuzstücke, T-Stücke, Hosen-  
bogen, Y-Stücke Ausführung:  
Metallblank, Matt, Geschliffen  
Korn 400 und feiner, Poliert
- **Drehteile/Schmiedeteile**  
**(DIN 11851, DIN 11853, DIN 11864,**  
**DIN 11866)**  
Milchrohrverschraubungen  
Tri Clamp (**DIN 32676**)  
Hygiene/Aseptikverschraubun-  
gen, Schmiedeteile, Übergangs-  
stücke
- **Achtung:** Hier sehen Sie nur  
einen Ausschnitt unseres  
Sortimentes. Fordern Sie unsern  
Gesamtkatalog an!  
**Attention:** *Here we show only  
some samples of our range.  
Please order our complete catalog.*

# LEBENSMITTEL FITTINGS

