



BADTKE

Verbindungen für Edelstahl
CONNECTING LINKS FOR STAINLESS STEEL

Gewindefittings



Screwed Fittings

Schweißfittings



Butt weld Fittings

Flansche



Flanges

**Armaturen &
Kugelhähne**



*Valves &
Ball Valves*

**Lebensmittelfittings
& LM-Rohre**



*Food Fittings
& LM-Tubes*

Pressfittings



Pressed Fittings

**Schneidring-
verschraubungen**



*High-Pressure
Connections*

Rohre



Tubes

Drehteile



Forged Fittings



Badtke Edelstahl GmbH – Ihre Verbindung für Edelstahl

Badtke Edelstahl ist ein international und national agierendes Unternehmen in Deutschland mit Vertriebszentrale im Rhein-Main Gebiet (Langenselbold) und Vertriebsbüro im Süden (Bad Boll) Deutschlands.

Auf über **5.000 qm Lagerfläche** lagert Badtke Edelstahl mehr als **10.000 Artikel** aus rost- und säurebeständigen Edelstählen.

Unser modernes Innen- und Außenlager umfasst alle Arten von **Gewindefittings, Armaturen, Getränkeleitungs-fittings, Rohren, Armaturen, Schweißfittings, Flansche, Pressfittings, Schneidringverschraubungen, Bleche, Stabstahl, Blankstahl, Profilen und Pumpen.**

Ein modernes **Anarbeitungszentrum**, die **Anfertigung von Sonderteilen nach Zeichnung** u.v.m. ergänzen den umfangreichen Service.

Badtke Edelstahl bietet kompetente Beratung und Verkauf, ist **ISO zertifiziert** und **TÜV umstempelberechtigt**. Bestellungen bis **16.00 Uhr** werden noch am gleichen Tag versandt.

„Zusammenkommen ist ein **Beginn**,
Zusammenbleiben ist ein **Fortschritt**,
Zusammenarbeiten ist ein **Erfolg.**“ *Henry Ford*

Gründung

Unternehmensgründung durch Rita und Leo Badtke in Maintal



Teamergänzung

Geschäftsführer wird Jürgen Hahn



Neue Geschäftsführung

Diplom-Betriebswirt Thomas Carduck ist Geschäftsführer des Unternehmens



Expansion

Eröffnung der Vertriebsbüros West, Nord und Süd



Managementenerweiterung

Diplom-Kaufmann Patrick Hahn erweitert das Team der Geschäftsführung



Neue Vertriebszentrale an der Verkehrsachse Rhein-Main

Umzug in den modernen Neubau der Vertriebszentrale nach Langenselbold



25 Jahre Badtke Edelstahl





Edelstahl-Gewindefittings Guss



Art.Nr. 301



Art.Nr. 301R



Art.Nr. 301Z



Art.Nr. 302



Art.Nr. 303



Art.Nr. 303IA



Art.Nr. 304



Art.Nr. 306



Art.Nr. 307/307 Z



Art.Nr. 307R



Art.Nr. 307 MAG



Art.Nr. 307 SAG



Art.Nr. 311AGA/
312AGA



Art. Nr. 311AGS/
312AGS



Art. Nr. 311G/
312G



Art. Nr. 311GIA/
312GIA



Art.Nr. 311IGS/
312IGS



Art.Nr. 311S/
312S



Art.Nr. 311W/
312W



Art.Nr. 311WIA/
312WIA

Gewindefittings Threaded Fittings

ähnlich EN 10241
similar to EN 10241

- Aus Guss / Feinguss
made in Investment Casting
- Abmessungsbereich:
1/8" – 6"
Dimension: 1/8" – 6"
- Druckstufe 10 bar
Pressure rate 150 lbs
- Gewindearten DIN, ISO, NPT und BSP
*Thread types according to DIN,
ISO, NPT and BSP*
- Edelstahl Werkstoffe in:
Stainless Steel grades in:
1.4571/316Ti, 316L, 1.4404,
316/1.4401, 1.4436, 1.4408,
1.4301/304, 1.4307/304L
- Zeichnungsteile
Threaded Fittings according drawings

Beachtung:

Die aufgeführten Gewindefittings stellen einen Auszug aus unserem Sortiment dar. Bitte fordern Sie den Badtke Produktkatalog "Gewindefittings" an.

Attention:

Here we show only some samples of thread fittings. The whole product range of threaded fittings can be ordered.



Edelstahl-Gewindefittings Guss

Gewindefittings Threaded Fittings

ähnlich EN 10241
similar to EN 10241

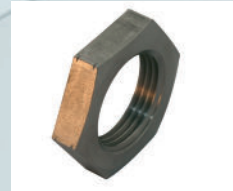
- Aus Guss / Feinguss
made in Investment Casting
- Abmessungsbereich:
1/8" – 6"
Dimension: 1/8" – 6"
- Druckstufe 10 bar
Pressure rate 150 lbs
- Gewindearten DIN, ISO, NPT und BSP
Thread types according to DIN, ISO, NPT and BSP
- Edelstahl Werkstoffe in:
Stainless Steel grades in:
1.4571/316Ti, 316L, 1.4404,
316/1.4401, 1.4436, 1.4408,
1.4301/304, 1.4307/304L
- Zeichnungsteile
Threaded Fittings according drawings



Art.Nr. 325



Art.Nr. 326



Art.Nr. 327



Art.Nr. 328



Art.Nr. 329



Art.Nr. 330



Art.Nr. 335



Art.Nr. 337



Art.Nr. 337IG



Art.Nr. 340



Art.Nr. 341



Art.Nr. 342

Beachtung:

Die aufgeführten Gewindefittings stellen einen Auszug aus unserem Sortiment dar. Bitte fordern Sie den Badtke Produktkatalog "Gewindefittings" an.

Attention:

Here we show only some samples of thread fittings. The whole product range of threaded fittings can be ordered.



Edelstahl-Gewindefittings Rohrteile / Edelstahl-Gewindefittings Drehteile



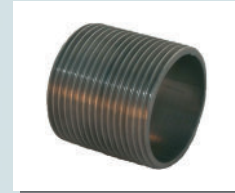
Art.Nr. 305



Art.Nr. 308



Art.Nr. 308 SL



Art.Nr. 309



Art.Nr. 309 SL



Art.Nr. 310



Art.Nr. 310 SL



Art.Nr. 2981



Art.Nr. 333



Art.Nr. 333 SL



Art.Nr. 334



Art.Nr. 337 G



Art.Nr. 337 S



Art.Nr. 411AGS



Art.Nr. 440Z



Art.Nr. 429



Art.Nr. 425



Art.Nr. 426



Art.Nr. 437



Art.Nr. 910

Gewindefittings Threaded Fittings

ähnlich EN 10241
similar to EN 10241

- Aus Rohr
made from Pipe
- Aus Vollmaterial
made from bar
- Abmessungsbereich:
1/8" – 6"
Dimension: 1/8" – 6"
- Gewindearten DIN, ISO, NPT und BSP
Thread types according to DIN, ISO, NPT and BSP
- Edelstahl Werkstoffe in:
Stainless Steel grades in:
1.4571/316Ti, 316L, 1.4404,
316/1.4401, 1.4436, 1.4408,
1.4301/304, 1.4307/304L
- Zeichnungsteile/Drehteile
Threaded Fittings according drawings

Beachtung:

Die aufgeführten Gewindefittings stellen einen Auszug aus unserem Sortiment dar. Bitte fordern Sie den Badtke Produktkatalog "Gewindefittings" an.

Attention:

Here we show only some samples of thread fittings. The whole product range of threaded fittings can be ordered.



Edelstahl-Gewindefittings NPT

Gewindefittings Threaded Fittings

- Aus Guss
made in Investment Casting
- Aus Vollmaterial als Drehteile
made from bar
- Aus Rohr
made from Pipe
- Abmessungsbereich:
1/8" – 4"
Dimension: 1/8" – 4"
- Gewindearten NPT
Thread types according to NPT
- Edelstahl Werkstoffe in:
Stainless Steel grades in:
1.4571/316Ti, 316L, 1.4404,
316/1.4401, 1.4436, 1.4408,
1.4301/304, 1.4307/304L
- Zeichnungsteile/Drehteile
Threaded Fittings according drawings



Art.Nr. 201



Art.Nr. 203



Art.Nr. 204



Art.Nr. 207



Art.Nr. 208



Art.Nr. 208 SL



Art.Nr. 210



Art.Nr. 210 SL



Art.Nr. 212



Art.Nr. 212 IA



Art.Nr. 225



Art.Nr. 226



Art.Nr. 230



Art.Nr. 233



Art.Nr. 240



Art.Nr. 241

Beachtung:

Die aufgeführten Gewindefittings stellen einen Auszug aus unserem Sortiment dar. Bitte fordern Sie den Badtke Produktkatalog "Gewindefittings" an.

Attention:

Here we show only some samples of thread fittings. The whole product range of threaded fittings can be ordered.



Edelstahl-Armaturen und Kugelhähne



Art.Nr. 200 EC



Art.Nr. 200 FH



Art.Nr. 300 EC



Art.Nr. 300 ECA



Art.Nr. 300 FH



Art.Nr. 300 FFA



Art.Nr. 300 FHD



Art.Nr. 352 GH



Art.Nr. 352 SH



Art.Nr. 352 F2



Art.Nr. 352 FF



Art.Nr. 353 L



Art.Nr. 354 T



Art.Nr. 354 FF



Art.Nr. 355



Art.Nr. 356



Art.Nr. 357



Art.Nr. 357S



Art.Nr. 358



Art.Nr. 359

Armaturen / Ventile Valves

- Aus Guss
made in Investment Casting
- Aus Vollmaterial
made from bar
- Druckstufe 3 bar bis 630 bar
Pressure rate from 3 up to 630 bar
- Abmessungsbereich:
1/8" – 6" / DN 6 – DN 150
Dimension: 1/8" - 6"
DN 6-DN 150
- Gewindearten ISO, NPT und BSP
Flanschanschluss nach DIN und ANSI, DIN 11852
(Lebensmittelindustrie)
Thread types according to ISO, NPT and BSP
Flange ends according to DIN, ANSI and DIN 11852(food industry)
- EuroNorm (EN) Ventile
- Edelstahl Werkstoffe in:
Stainless Steel grades in:
1.4571/316Ti, 316L, 1.4404, 316/1.4401, 1.4436, 1.4408, 1.4301/304, 1.4307/304L
- Sonderarmaturen
Spezial valves

Beachtung:

Die aufgeführten Armaturen und Ventile stellen einen Auszug aus unserem Sortiment dar. Bitte fordern Sie den Badtke Produktkatalog „Armaturen“ an.

Attention:

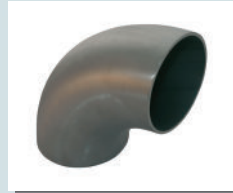
Here we show only some samples of valve. The whole product range of valves can be ordered.



Edelstahl-Schweißfittings

Schweißfittings Butt Welding Fittings EN 10253-3+4

- Aus Rohr [geschweißt] gefertigt
made from welded pipe
- Aus Rohr [nahtlos] gefertigt
made from seamless tubes
- Aus Blech gefertigt
made from plate
- Abmessungsbereich:
10 bis 609,6 mm am Lager
*Dimension:
10 - 609,6 mm on stock*
- DIN, ISO, Zoll-
Zellstoffabmessungen
DIN, ISO, inch, metric
- Edelstahl Werkstoffe in:
Stainless Steel grades in:
1.4571/316Ti, 316L, 1.4404,
316/1.4401, 1.4436, 1.4408,
1.4301/304, 1.4541, 1.4306
1.4307/304L



Art.Nr. 2605



Art.Nr. 2605-45



Art.Nr. 2605-180



Art.Nr. 2606-5S



Art.Nr. 2615



Art.Nr. 2615R



Art.Nr. 2615EA



Art.Nr. 2616G



Art.Nr. 2616EG



Art.Nr. 2617



Art.Nr. 2618



Art.Nr. 2619



Art.Nr. 2615TBO



Art.Nr. 2615HBO

Beachtung:

Die aufgeführten Schweißfittings stellen einen Auszug aus unserem Sortiment dar. Bitte fordern Sie den Badtke Produktkatalog "Schweißfittings" an.

Attention:

Here we show only some samples of butt welding fittings. The whole product range of threaded fittings can be ordered.



Edelstahl-Flansche



Art.Nr. 2527



Art.Nr. 2566



Art.Nr. 2576



Art.Nr. 2631-2638



Art.Nr. 2641 F/
2642 F



Art.Nr. 2642 GL

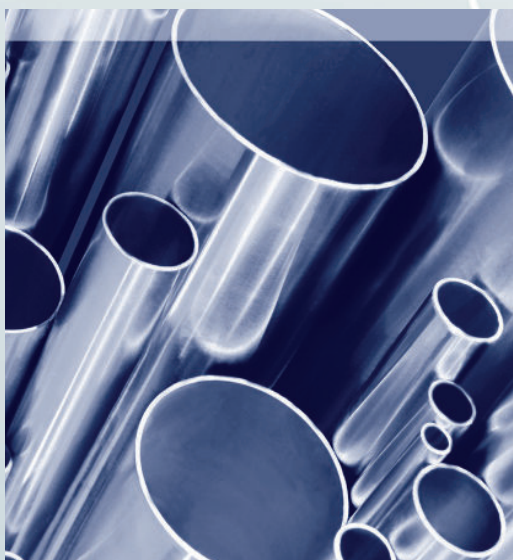


Art.Nr. 2642 AL



Art.Nr. 2642 AB
beschichtet

Edelstahrohre / Stainless Steel Tubes



Edelstahrohre / Stainless Steel Tubes

DIN 2643 - DIN 17455/DIN 17457 PK 1/2
EN 10217-7 PK1/2 - EN 10296 - 8 mm - 1010 mm

Edelstahrohre / Stainless Steel Tubes

ASTM A 312, ASTM A789/790, ASME SA 312, ASME SA 790 ASME SA 789
CORR. TESTED ACC. TO ASTM A262 PRACTICE E, 3/8" (17,2mm) - 20" (610 mm)

Nahtlose Edelstahrohre /

Seamless Stainless Steel Tubes

DIN 2462, DIN 17456/17458, EN 10216-5, EN 10305
ASTM A 312, ASME SA 312/376/790
CORR. TESTED ACC. TO ASTM A262 PRACTICE E, 21,3 - 406 mm

Trinkwasserrohre (DVGW) /

Drinking water Tubes (DVGW)

DIN 17455 (DVGW Zulassung) /
DIN 17455 (DVGW approval)

Lebensmittelrohre/

Food industry Tubes (Dairy Tubes)

DIN 11850/DIN 11866, EN 10357,
12 mm - 304 mm

Konstruktionsrohre Vierkantrohre /

Construction Square Tubes

ähnlich DIN 2395/similar acc. to DIN 2395,
10 mm - 1000 mm

Konstruktionsrohre / Construction Tubes

DIN EN ISO 1127, 6 mm - 508 mm

Werkstoffgüten / Quality (Grade)

316L/1.4404, 1.4435, 1.4571, 1.4541/321, 1.4301/304,
1.4307/304L/1.4306, 1.4841, 1.4462, 1.4539, 904L
weitere Werkstoffgüten auf Anfrage / other stainless steel
grades on demand

Flansche Flanges

- Schmiedeflansche
made from bar
- Aus Blech gebrannt
made from plate
- Abmessungsbereich:
10mm bis 1000 mm
Dimension: 10 mm-1000 mm
- DIN, ISO, Zoll, (EN)
Zellstoffabmessungen,
DIN 11852
(Lebensmittelanschlussmaße)
*DIN, ISO, inch, metric,
DIN 11852
(food industry)*
- Edelstahl Werkstoffe in:
Stainless Steel grades in:
1.4571/316Ti, 316L, 1.4404,
316/1.4401, 1.4436, 1.4408,
1.4301/304, 1.4541, 1.4306
1.4307/304L
- Aluminium-Flansche
Aluminiumflanges
- Sonderflansche
nach Zeichnung
Spezial flanges acc. drawings

Beachtung:

Die aufgeführten Flansche stellen einen Auszug aus unserem Sortiment dar. Bitte fordern Sie den Badtke Produktkatalog "Flansche" an.

Attention:

Here we show only some of samples of flanges. The whole product range of flanges can be ordered.



Edelstahl-Getränkeleitungs-fittings

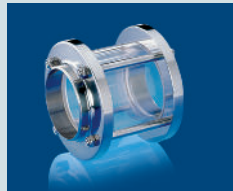
Getränkeleitungs-fittings food industry fittings

- Aus Rohr / made from tube
- Aus Blech / made from plate
- Aus Vollmaterial / made from bar

- Abmessungsbereich:
DN 10/12mm-DN300/304 mm
Dimension:
DN 10/12mm-DN 300/304 mm

- Formstücke aus Walz-/Schmiedestahl nach DIN 11851
Gewindearten ISO und BSP bzw. Rundgewinde DIN 405
Fittings from bar acc. DIN 11851
Thread types according to ISO, and BSP/ round thread acc. DIN 405.

- Edelstahl Werkstoffe in:
Stainless Steel grades in:
316L, 1.4404, 316L/1.4435,
316L BN2/ 1.4435 BN 2
1.4301/304, 1.4307/304L



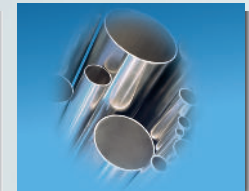
Schaugläser



Ventile / Klappen



Milchrohr-
verschraubungen



Getränkeleitungs-
rohre



Getränkeleitungs-
Schweißfittings



Drehteile



Scheibenventile



Sonder-
anfertigungen

Beachtung:

Die aufgeführten Armaturen und Ventile stellen einen Auszug aus unserem Sortiment dar. Bitte fordern Sie den Badtke Produktkatalog „Getränkeleitungs-fittings“ an.

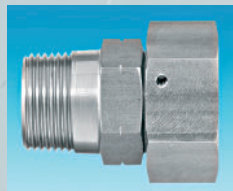
Attention:

Here we show only some samples of food industry fittings. The whole product range of valves can be ordered.

Edelstahl-Schneidringverschraubungen

Schneidringverschraubungen DIN 2353/ High Pressure Connections DIN 2353

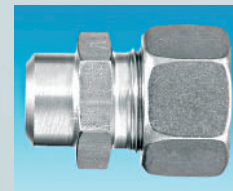
- aus Edelstahl 1.4571 / grade 316 TI
Serie LL, L, S / series LL, L, S
- von 4 bis 42 mm / from 4 up to 42 mm
- Nenndruck bis 630 bar
pressure rate up to 630 bar
- mit beidseitigem Rohranschluss
tube ends both sides
- Gewinde/Thread: metrisch,
Whitworth, NPT-Gewinde
- Dichtung/gaskets: Viton



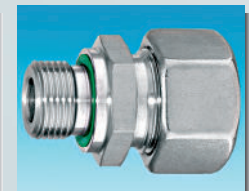
EGKO



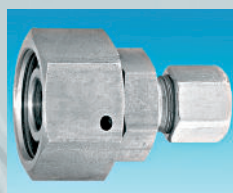
ESWV-LR-LM



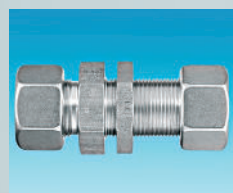
GAS



GEV-WD



GRKO



GSV



TV



WV

Beachtung: Die aufgeführten Armaturen und Ventile stellen einen Auszug aus unserem Sortiment dar. Bitte fordern Sie den Badtke Produktkatalog „Schneidringverschraubungen“ an.

Attention: Here we show only some samples of food industry fittings. The whole product range of High Pressure Connections can be ordered.



Edelstahl-Pressfittings



Absatzmuffe AG



Absatzmuffe IG



Absatznippel



Dichtung EPDM



Bogen i-i
45 Grad



Bogen i-i
90 Grad



Bogen i-a
90 Grad



Dreiweg
Übergang



Deckenwinkel,
90 Grad, IG Lang



Deckenwinkel,
90 Grad



Einsteckbogen,
45 Grad



Flanschanschluß



Kugelhahn,
Pressenden



Passbogen,
90 Grad



T-Stück,
Abzweig, AG



T-Stück, egal



Übergangsflansch



Übergangsnippel
AG



Winkel, 90 Grad,
AG



Winkel, 90 Grad,
IG

Pressfittings Pressed Fittings

- Aus Rohr im Präzisionsverfahren gefertigt
Made from tube precision procedure
- Edelstahl Werkstoff
Stainless Steel grade 1.4404(316L)/1.4401
- Abmessungsbereich / *Dimension:*
DN 15 - DN 100:
15 mm, 18 mm, 22 mm, 28 mm,
35 mm, 42 mm, 54 mm
Big Size: 76,1 mm, 88,9 mm
und 108 mm
- mit DVGW Zulassung
DVGW approval
- Withworth Rohrgewinde
Withworth thread type
- Dichtungswerkstoffe / *Gasket types:*
EPDM, Viton und NBR
- Wärmebehandelte Pressrohre mit
DVGW Zulassung aus Lagervorrat!
- Marktbekannte Pressmaschinen
und Pressbacken können verwendet
werden: Pressprofil „M“
- Leihmaschinen verfügbar
Presses to hire

Beachtung:

Die aufgeführten Gewindefittings stellen einen Auszug aus unserem Sortiment dar. Bitte fordern Sie den Badtke Produktkatalog „Pressfittings“ an.

Attention:

Here we show only some samples of thread fittings. The whole product range of pressed fittings can be ordered.



Badtke Edelstahl GmbH
Carl-Friedrich-Benz-Straße 7 · 63505 Langenselbold
Tel. +49(0)6184/9091-0 · Fax +49(0)6184/9091-200
info@badtke.de · www.badtke.de · www.badtke.shop

